

TARZAN ECONOMIC

Celotělový zachycovací postroj pro lanové aktivity.

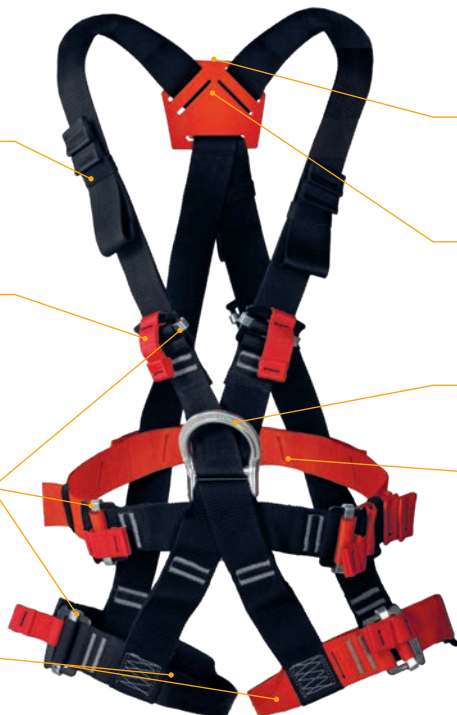
POPIS

Provlékačké gumičky pro volné konce nastavitelných popruhů.

Popruh zašitý ve sponě zlepšuje manipulaci při povolování a dotahování popruhu.

Plynule nastavitelná ramena, pas a nohavičky díky sponě Easy Lock (všechny ocelové komponenty ošetřeny technologií E coating pro vyšší odolnost vůči korozi).

Levá nohavička je červená a pravá černá pro lepší orientaci při oblékání.



Zádový připojovací bod EN 361. Ocelové „D“ s nosností 15 kN. Děčko je ploché a usazeno na polstrování.

Zádový plastový díl pro fixaci ramenních popruhů a větší komfort při použití (vel. UNI – červená, vel. S – žlutá).

Přední navazovací bod EN 12277. Duralové „D“ s nosností 15 kN.

Popruh v pase je pro lepší orientaci barevně odlišen.

KLÍČOVÉ VLASTNOSTI

- nízká hmotnost a jednoduchost
- dobrá ergonomie při pracovním použití
- pohodlné oblékání úvazku

NORMY

CE 1019
EN 12277 typ C
EN 361:2002

VLASTNOSTI



SMALL- 960 g/34 oz
UNI – 1050 g/37 oz



záruka

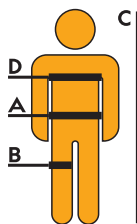


made in
Czech Republic

MATERIÁLY

50 % PES
10 % PAD
28 % nerezová ocel
7 % hliník
5 % polyethylene

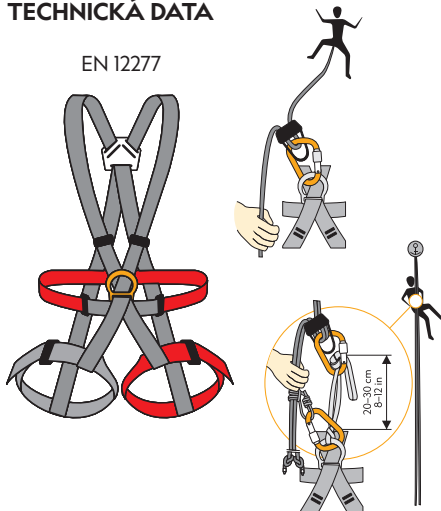
VELIKOSTI



	SMALL	UNI
A [cm/in]	UNI	UNI
B [cm/in]	UNI	UNI
C [cm]	110–150	150–200
D [cm]	UNI	UNI

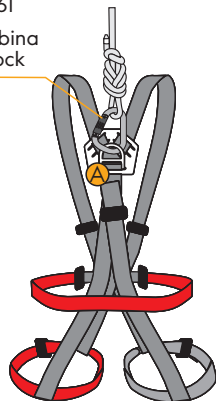
A – obvod pasu; B – obvod nohavičky;
C – výška postavy; D – obvod hrudníku

TECHNICKÁ DATA



EN 361

karabina
triplock



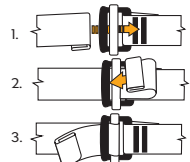
OOP proti pádům z výšky

zadní navazovací bod dle normy EN 361

označeno-A



Easy-Lock spona



Horolezecká výzbroj

přední navazovací bod určen pro práci ve visu a slaňování dle normy EN 12277 typ C



