

↑ HECTOR BC / triple

Větší duralová HMS karabina s triple lock pojistkou zámku a příčkou zabráňující přetáčení karabiny. Používá se jako koncový fixní prvek kotvicích systémů a lanyárdů. Udrží Vaš materiál přehledně srovnaný a minimalizuje nebezpečí zatížení karabiny napříč.

POPIS

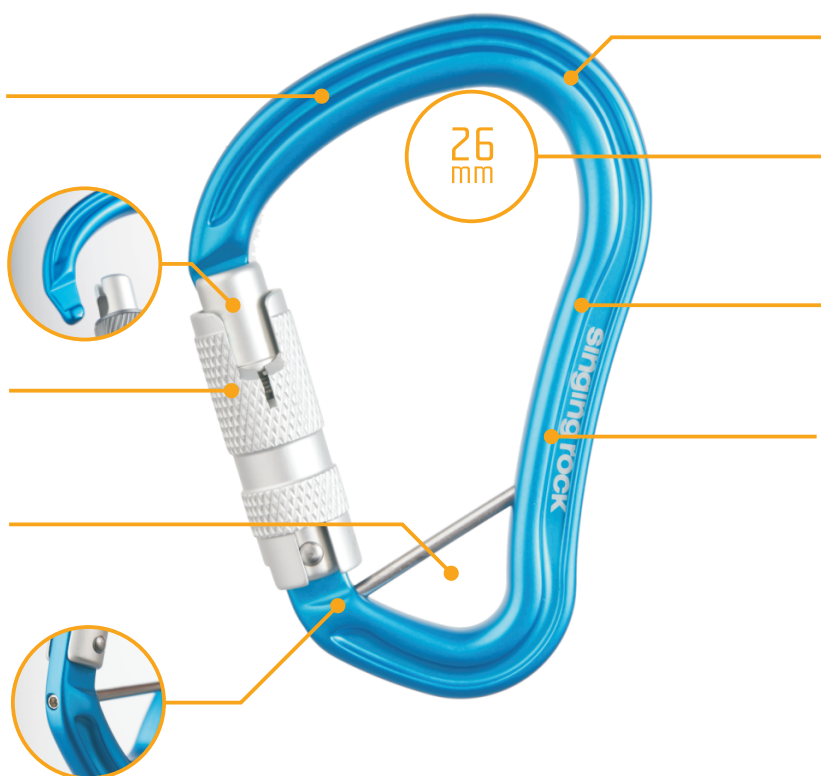
Eloxovaný povrch zlepšuje korozní odolnost karabiny. Je dodáván ve dvou barvách.

Zkosený Keylock řeší nechtěné zachytávání zobáčku o lano nebo plaketu nýtu.

Hrubé drážkování pojistky pro lepší ovladatelnost karabiny v rukavicích.

Každá karabina je individuálně testována na zatížení 10 kN.

Příčka brání přetočení karabiny je jednoduše rozebiratelná pomocí imbusového klíče č. 3.



Větší zaoblení snižuje opotřebení a zlepšuje skluz lana.

Velká světlost a vnitřní prostor snadno zvládnou masivnější kotvicí bod nebo více smyček lana najednou.

Díky odlehčené hot-forged I-beam konstrukci je karabina velmi pevná a zároveň lehká.

Výborná ergonomie.

KLÍČOVÉ VLASTNOSTI

- velká světlost (26 mm)
- skvělá ergonomie
- vysoká pevnost (30 kN)

NORMY

CE 1019
EN 12275, typ H
EN 362, třída B

VLASTNOSTI



30 kN



9 kN



8 kN



26 mm



91 g / 3,2 oz



unikátní
číslování



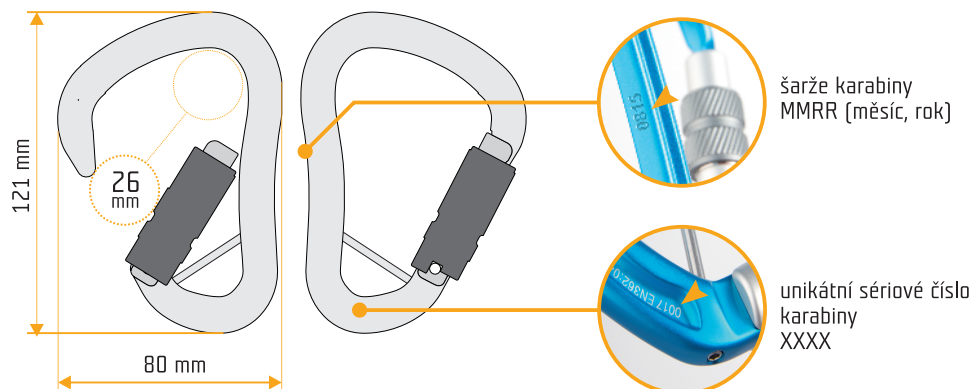
záruka

MATERIÁLY



- 95% slitina hliníku
- 05% nerezová ocel

TECHNICKÁ DATA



šarže karabiny
MMRR (měsíc, rok)

unikátní sériové číslo
karabiny
XXXX

