

UŽIVATEL: \_\_\_\_\_

ČÍSLO KONTROLY OOP: \_\_\_\_\_

**IDENTIFIKACE, HISTORIE OOP:** OOP musí být před prohlídkou zbaveny všech prostředků, které nejsou jeho součástí a musí být zbaveny všech nečistot či jiných překážek bránících provedení revize po celém jejich povrchu. Uživatel musí informovat o všech okolnostech, které mohou mít vliv na stav OOP, např. pád kovových předmětů z velké výšky na tvrdý povrch, vystavení extrémním teplotám, zachycení pádu, ap., tyto skutečnosti mohou být důvodem k vyřazení. Výrobce autorizovaná osoba pro periodické prohlídky nenese odpovědnost za vynechání nebo podání nepřesných informací týkajících se historie OOP uživatelem. Prohlídka je prováděna v souladu s návodem k použití a informacemi od výrobce.

**VÝROBCE:**  
- pokud není patrný přímo z výrobku, tak jej lze dohledat v katalogu nebo na webových stránkách výrobce

**JEDINEČNÉ ČÍSLO, DATUM VÝROBY:**  
- jedinečné číslo je vytištěno na těle kladky ve formátu XXXX-XXXX  
- datum výroby je součástí jedinečného čísla, kde jej tvoří poslední čtyřčíslí: XXXX-XXXX - první dvě číslice značí měsíc a další dvě značí rok výroby, tedy např. kladka s posledním čtyřčíslím 0417 byla vyrobena v dubnu 2017)

**OPTICKÁ A HMATOVÁ PROHLÍDKA těla, kotouče, nýtu:**  
- doporučeno porovnat s novým, stejným výrobkem, případně obrazovou dokumentací v katalogu, webu výrobce, ap.

**KOMPLETNOST, PŮVODNÍ TVAR**  
- jakákoliv deformace či absence původní součásti je důvodem k vyřazení

**OPOTŘEBENÍ, ÚBYTEK MATERIÁLU**  
- úbytek materiálu v jakékoli části kladky o více než 10% oproti původnímu stavu je důvodem k vyřazení; pozor zejména na úbytek materiálu na bocích drážek kotoučů, kde často vzniká ostrá hrana, která je důvodem k vyřazení

**VRYPY, PRASKLINY, OSTRÉ HRANY**  
- povrch musí být zcela hladký bez ostrých míst, které by mohli poškodit textilní OOP; lze vyhladit jemným pilníkem, avšak nesmí dojít k úbytku materiálu o více než 10%

**KOROZE, OXIDACE**  
- povrchovou lze připustit, ovšem hloubkovou, jako např. tu, která již barví textil však nikoliv

**KONTROLA FUNKČNOSTI:**  
- v případě potřeby je možno otočný mechanismus vyčistit a lehce promazat olejem na silikonové bázi, pozor na důkladné očištění, aby se olej nedostal do kontaktu s textilem

**FUNKCE POHYBU VOLNÝCH BOČNIC**  
- volné bočnice musí jít lehce otáčet v obou směrech

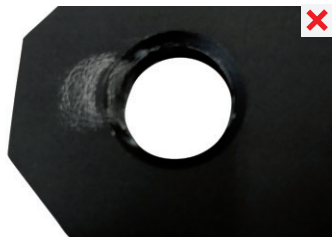
**FUNKCE KOTOUČE**  
- kotoučem musí jít lehce otáčet v obou směrech

**ZÁVĚR:**  
POKUD U JAKÉKOLIV KONTROLNÍ POLOŽKY BYLO VÝSLEDKEM VYŘADIT, TAK NENÍ MOŽNÉ VÝROBEK DÁLE POUŽÍVAT  
NEDÍLNOU SOUČÁSTÍ TOHOTO POSTUPU JE I HROMADNÝ NEBO INDIVIDUÁLNÍ EVIDENČNÍ LIST OOP  
PŘI PERIODICKÉ PROHLÍDKE BYLO POSTUPOVÁNO DLE TĚCHTO POKYŇŮ

**POZNÁMKY:** (zde prosím popište, např. která část má být při užívání a další prohlídce pozorněji sledována a proč nebo co bylo důvodem k vyřazení, ap.)  
\_\_\_\_\_  
\_\_\_\_\_  
\_\_\_\_\_  
\_\_\_\_\_  
\_\_\_\_\_  
\_\_\_\_\_  
\_\_\_\_\_  
\_\_\_\_\_  
\_\_\_\_\_  
\_\_\_\_\_  
\_\_\_\_\_

**KONTAKT:**  
jméno a příjmení: \_\_\_\_\_  
adresa: \_\_\_\_\_  
telefon: \_\_\_\_\_  
email: \_\_\_\_\_ podpis: \_\_\_\_\_

degradace materiálu  
neadekvátním zatížením



nadměrný úbytek materiálu



porušená konstrukce



úbytek materiálu  
do kontrolního bodu



úbytek materiálu vytlačním



úbytek materiálu

