

UŽIVATEL: _____

ČÍSLO KONTROLY OOP: _____

IDENTIFIKACE, HISTORIE OOP: OOP musí být před prohlídkou zbaveny všech prostředků, které nejsou jeho součástí a musí být zbaveny všech nečistot či jiných překážek bránících provedení revize po celém jejich povrchu. Uživatel musí informovat o všech okolnostech, které mohou mít vliv na stav OOP, např. pád kovových předmětů z velké výšky na tvrdý povrch, vystavení extrémním teplotám, zachycení pádu, ap., tyto skutečnosti mohou být důvodem k vyřazení. Výrobce autorizovaná osoba pro periodické prohlídky nenese odpovědnost za vynechání nebo podání nepřesných informací týkajících se historie OOP uživatelem. Prohlídka je prováděna v souladu s návodem k použití a informacemi od výrobce.

VÝROBCE:

- pokud není patrný přímo z výrobku, tak jej lze dohledat v katalogu nebo na webových stránkách výrobce

JEDINEČNÉ ČÍSLO, DATUM VÝROBY:

- je uvedeno na etiketě ve formátu: xxx/xxxxxx/xx/xx; u strojů s oddělitelnými částmi naleznete kromě hlavního jedinečného čísla na etiketě na bederním pásu také jedinečné číslo u ramených popruhů a spojovací karabiny; oba tyto komponenty jsou zcela oddělitelné, takže je potřeba zapsat i tato jedinečná čísla.

- datum výroby je součástí jedinečného čísla a označují jej poslední čtyři číslice XXX/XXXXXX/XX/XX, kde první dvě číslice značí měsíc a další dvě značí rok výroby, tedy např. stroj s posledním čtyřčíslím 04/17 byl vyroben v dubnu 2017

OPTICKÁ A HMATOVÁ PROHLÍDKA PEVNOSTNÍCH ŠVŮ A POPRUHŮ:

- nutno prohlédnout rub i líc pevnostních švů (mají odlišnou barvu) a obě strany pevnostních popruhů po celé jejich ploše, včetně špatně dostupných míst pod přeskami, ap.; v případě potřeby je možno stroj vyprat ve vlažné (max. 30°C) mýdlové vodě, bez použití pracích prostředků

KONTROLA PEVNOSTNÍCH ŠVŮ

- viz postup periodické prohlídky smyček

KONTROLA POPRUHŮ

- viz postup periodické prohlídky smyček + kontrola originálního zakončení pevnostních popruhů, jeho porušení je důvod k vyřazení; je nezbytné se podívat na všechna, i špatně dostupná místa

KONTROLA NEPEVNOSTNÍCH TEXTILNÍCH KOMPONENTŮ

- poškození či absence nepevnostních švů a jiných částí, např. polstrování bederního pásu, není důvodem k vyřazení pokud výrazně nesnižují uživatelský komfort

KONTROLA NEODDĚLITELNÝCH KOVOVÝCH KOMPONENTŮ

- viz postup periodické prohlídky spojek; je nezbytné se podívat na všechna, i špatně dostupná místa

KONTROLA SPOJOVACÍ KARABINY (pokud je součástí)

- viz postup periodické prohlídky spojek; je nezbytné karabinu celou vyjmout a pečlivě zkontrolovat

KONTROLA FUNKČNOSTI:

- některé části se týkají pouze určitých modelů

FUNKČNOST RYCHLOSTNÍCH SPON

- spony do sebe musí lehce a zcela zapadnout a jejich uvolnění musí být možné pouze předepsaným způsobem bez nutnosti vyvinutí velkého úsilí

FUNKCE NASTAVOVACÍCH PŘEZEK A JEJICH SPRÁVNÉ PROVLEČENÍ

- nastavování přesek musí být zcela funkční na obě strany; jejich správné provlečení poznáme, že při jejich zapnutí nedochází k překroucení

ZÁVĚR:

POKUD U JAKÉKOLIV KONTROLNÍ POLOŽKY BYLO VÝSLEDKEM VYŘADIT, TAK NENÍ MOŽNÉ VÝROBEK DÁLE POUŽÍVAT

NEDÍLNOU SOUČÁSTÍ TOHOTO POSTUPU JE I HROMADNÝ NEBO INDIVIDUÁLNÍ EVIDENČNÍ LIST OOP

PŘI PERIODICKÉ PROHLÍDKE BYLO POSTUPOVÁNO DLE TĚCHTO POKYŇŮ

POZNÁMKY: (zde prosím popište, např. která část má být při užívání a další prohlídce pozorněji sledována a proč nebo co bylo důvodem k vyřazení, ap.)

KONTAKT:

jméno a příjmení: _____

adresa: _____

telefon: _____

email: _____

podpis: _____

korozí D-Ring postroje



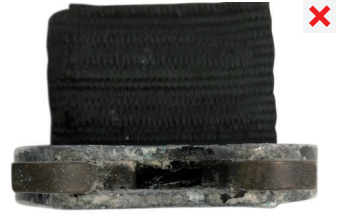
korozí spony po potřísnění maltou



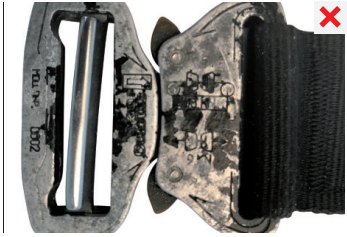
korozí spony při znečištění maltou



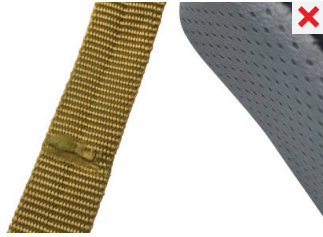
korozí spony způsobená stavebním materiálem



korozí spony



narušená konstrukce popruhu



narušená konstrukce popruhu



narušená konstrukce popruhu v nohavičkách



poškozený pevnostní šev



znečištěné popruhy



znečištěný popruh



ztráta evidence

